



### LED-Unterbauleuchte

Kann wahlweise auch mit Adapter auf die Oberschränke montiert werden.

### LED-onderbouwverlichting

Kan naar keuze ook met een adapter gemonteerd worden op de bovenkast.

### Eclairage DEL sous meuble

Peut aussi être montée sur l'élément haut avec un adaptateur.

### Oświetlenie LED podszafkowe

Możliwość montażu z adapterem również na szafkach wiszących.

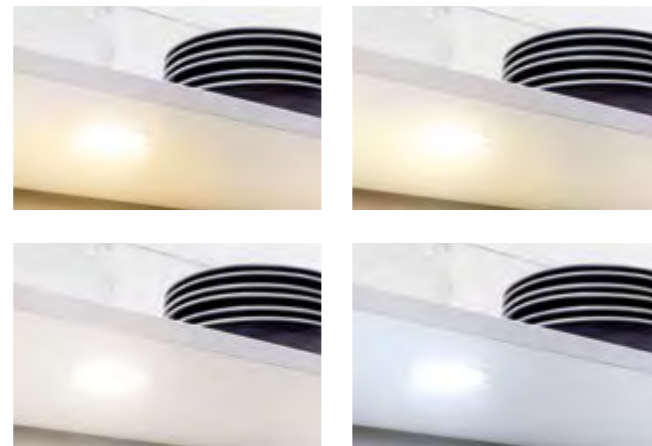


### LED-Einbauleuchte mit individuellem Farbtemperaturwechsel

Es können LED-Einbauleuchten eingesetzt werden. Die Ausfräsung inkl. Kabelauslass in den Böden erfolgt werkseitig.

### LED verlichting met individuele kleurtemperatuurwisseling

Er kunnen LED-inbouwlichten gemonteerd worden. Het uitfrezen incl. de kabeldoorvoeren in de bodemplaten worden in de werkplaats verzorgd.



### Spot encastrable DEL avec modification individuelle de la température de couleur

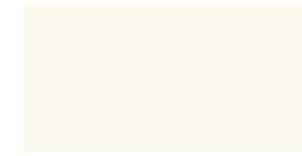
Il est possible d'utiliser des DEL encastrées. Le fraisage avec trou pour le passage des fils dans les étagères est effectué en usine.

### Lamka LED wpuszczana z indywidualną regulacją ciepła światła

Możliwość stosowania lub wbudowanych diod LED. Frez z wyprowadzeniem kabla w dnie jest przygotowywany fabrycznie.

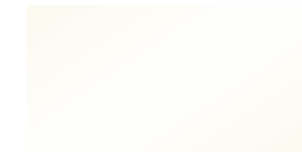
## Standardkorpusübersicht | Standaardkorpusoverzicht | Corps standard | Kolory korpusów standardowych

**038**



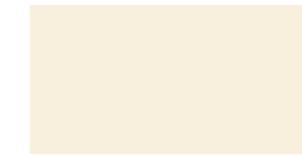
Weiß  
Wit  
Blanc

**302**



Weiß glänzend  
Wit glanzend  
Blanc brillant

**025**



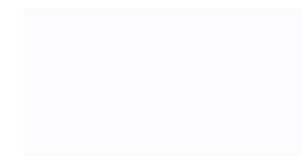
Magnolie  
Magnolia  
Magnolia

**311**



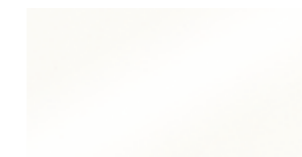
Magnolie glänzend  
Magnolia glanzend  
Magnolia brillant

**052**



Polarweiß  
Polarwit  
Blanc polaire

**209**



Polarweiß glänzend  
Polarwit glanzend  
Blanc polaire brillant

**340**



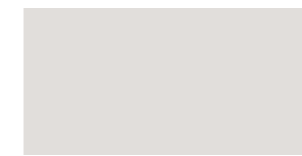
Kaschmir  
Kashmir  
Cachemire

**345**



Kaschmir glänzend  
Kashmir glanzend  
Cachemire brillant

**176**



Satin  
Satijn  
Satin

**078**



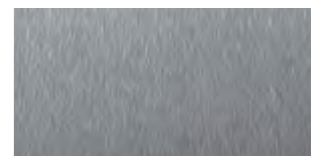
Perlgrau  
Parelgrijs  
Gris perle

**376**



Graphit  
Grafiet  
Graphite

**024**



Edelstahlfarben  
R.v.s. kleurig  
Coloris acier inox.

**057**



Eiche-sand  
Eiken-zand  
Chêne sable

**233**



Alteiche-natur  
Oude eiken natuur  
Chêne antique naturel

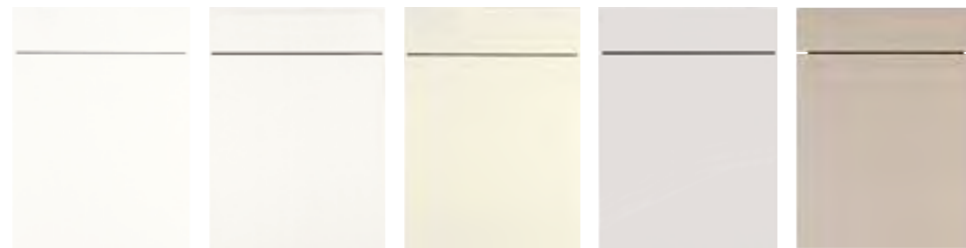
Frontenübersicht

Frontoverzicht

Aperçu des façades

Oferta frontów

**UNO PG0** Kunststoff/Feinstruktur | Kunststof/fijnstructuur | Mèlaminée/structurée fine



Polarweiß (ART)    Weiß (ART)    Magnolie (ART)    Satin (ART)    Kaschmir (ART)  
 Polarwit (ART)    Wit (ART)    Magnolia (ART)    Satijn (ART)    Kashmir (ART)  
 Blanc polaire (ART)    Blanc (ART)    Magnolia (ART)    Satin (ART)    Cachemire (ART)

**UNO PG0**



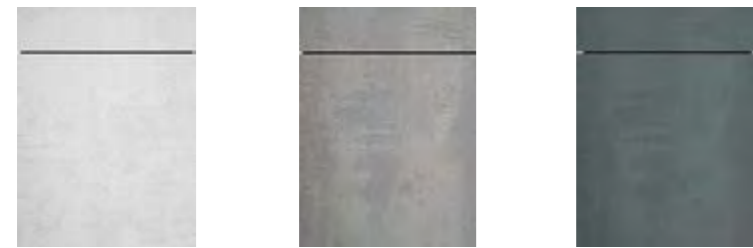
Perlgrau (ART)    Lichtgrau (ART)    Graphit (ART)    Chilirot (ART)  
 Parelgrijs (ART)    Lichtgrijs (ART)    Grafiet (ART)    Chilirood (ART)  
 Gris perle (ART)    Gris clair (ART)    Graphite (ART)    Rouge chili (ART)

**NEO PG1** Kunststoff glänzend | Kunststof glanzend | Mèlaminé brillante



Weiß (ART)    Magnolie (ART)    Kaschmir (ART)  
 Wit (ART)    Magnolia (ART)    Kashmir (ART)  
 Blanc (ART)    Magnolia (ART)    Cachemire (ART)

**COMET PG1** Kunststoff strukturiert | Kunststof gestructureerde | Mèlaminé structuré



Spachtelbeton opalgrau (ART)    Spachtelbeton perlgrau (ART)    Spachtelbeton graphit (ART)  
 Geplamuurde beton opaalgrijs (ART)    Geplamuurde beton parelgrijs (ART)    Geplamuurde beton grafiet (ART)  
 Béton spatulé gris opale (ART)    Béton spatulé gris perle (ART)    Béton spatulé graphite (ART)

**METEOR PG1** Kunststoff Keramikstruktur |

Kunststof keramiekstructuur | Mèlaminée structure céramique



Oxid (ART)    Schwarzstahl (ART)  
 Oxid (ART)    Zwart staal (ART)  
 Oxyde (ART)    Acier noir (ART)

**BALI PG1** Kunststoff/Matexoberfläche | Kunststof/matexoppervlakte | Mèlaminée/surface de matex



Eiche Nordic (ART)    Eiche-sand (ART)    Eiche-seidengrau (ART)  
 Eiken-noordse (ART)    Eiken-zand (ART)    Eiken-zijdengrijs (ART)  
 Chêne nordique (ART)    Chêne sable (ART)    Chêne gris soie (ART)

**TORONTO PG1** Kunststoff/Synchronpore bzw. Holzstruktur | Kunststof/synchroonporie reshoutstructuur | Mèlaminée/surface à pores synchrones ou structure bois



Alteiche-sand (ART)    Alteiche-natur (ART)    Alteiche-cognac (ART)    Eiche-nougat (ART)    Eiche-grau (ART)    Eiche-schwarz (ART)  
 Oude eiken zand (ART)    Oude eiken natuur (ART)    Oude eiken cognac (ART)    Eiken-nougat (ART)    Eiken-grijs (ART)    Eiken-zwart (ART)  
 Chêne antique sable (ART)    Chêne antique naturel (ART)    Chêne antique cognac (ART)    Chêne nougat (ART)    Chêne gris (ART)    Chêne noir (ART)

**VANCOUVER PG1** Kunststoff/Synchronpore bzw. Holzstruktur |

Kunststof/synchroonporie resp. houtstructuur | Mèlaminée/surface à pores synchrones ou structure bois

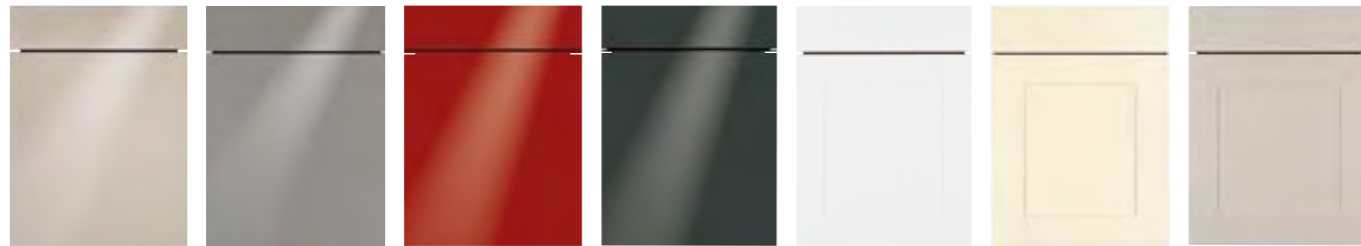


Alteiche-sand (ART)    Alteiche-natur (ART)  
 Oude eiken zand (ART)    Oude eiken natuur (ART)  
 Chêne antique sable (ART)    Chêne antique naturel (ART)

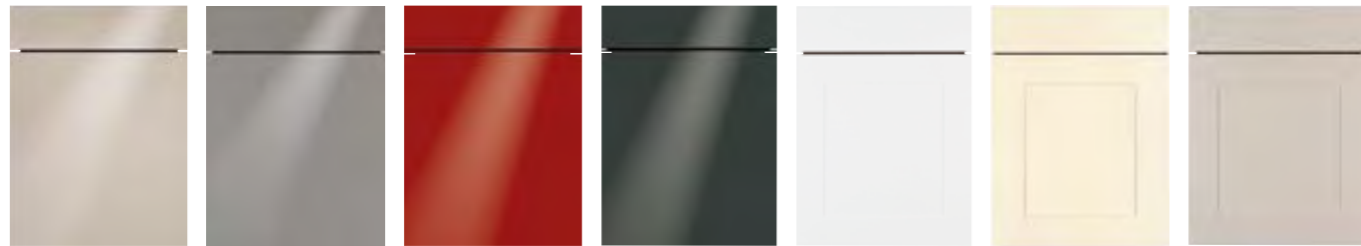
**LASER BRILLANT PG2** Lacklaminat hochglänzend | Laklaminaat hoogglanzend | Laminé laqué très brillant



Polarweiß (ART)    Weiß (ART)    Magnolie (ART)    Satin (ART)  
 Polarwit (ART)    Wit (ART)    Magnolia (ART)    Satijn (ART)  
 Blanc polaire (ART)    Blanc (ART)    Magnolia (ART)    Satin (ART)

**LASER BRILLANT PG2**

Kaschmir (ART) Perlgrau (ART) Chilirot (ART) Graphit (ART) Weiß  
 Kashmir (ART) Parelgrijs (ART) Chilirood (ART) Grafiet (ART) Wit  
 Cachemire (ART) Gris perle (ART) Rouge chili (ART) Graphite (ART) Blanc  
 Magnolie Kashmir  
 Magnolia Kashmir  
 Magnolia Cachemire

**LOTUS PG3** Kunststoff ummantelt matt | Kunststof ommanteld mat | Enveloppée d'un polymère mat**LOTUS PG3**

Perlgrau Graphit (ART) Weiß Magnolie  
 Parelgrijs Grafiet (ART) Wit Magnolia  
 Gris perle Graphite (ART) Blanc Magnolia

**BREDA PG3** Kunststoff ummantelt matt | Kunststof ommanteld mat | Enveloppée d'un polymère mat**MALAGA PG3** Kunststoff ummantelt matt | Kunststof ommanteld mat | Enveloppée d'un polymère mat

Weiß Satin  
 Wit Satijn  
 Blanc Satin

**BOSTON PG4** Kunststoff/Matexoberfläche | Kunststoff/matexoppervlakte | Mé laminée/surface de matex

Magnolie Matex Eiche-sand  
 Magnolia matex Eiken-zand  
 Magnolia matex Chêne sable

**CRISTALL PG4** Hochglanz lackiert | Hoogglans gelakt | Lustre laqué

Polarweiß (ART) Weiß (ART) Magnolie (ART) Satin (ART) Carbon-metallic (ART) Schwarz (ART)  
 Polarwit (ART) Wit (ART) Magnolia (ART) Satijn (ART) Carbon metallic (ART) Zwart (ART)  
 Blanc polaire (ART) Blanc (ART) Magnolia (ART) Satin (ART) Carbone métallisé (ART) Noir (ART)

**LUMOS PG5** Hochglanz lackiert | Hoogglans gelakt | Lustre laqué

Weiß  
 Wit  
 Blanc

**FARO PG5** Hochglanz lackiert | Hoogglans gelakt | Lustre laqué

Polarweiß (ART) Weiß (ART) Magnolie (ART) Kashmir (ART)  
 Polarwit (ART) Wit (ART) Magnolia (ART) Kashmir (ART)  
 Blanc polaire (ART) Blanc (ART) Magnolia (ART) Cachemire (ART)

**BRISTOL PG6** Esche lackiert Rahmen massiv Füllung furniert | Essenhout gelakt raam massief vulling gefineerd | Frêne laqué cadre massif panneau plaqué

Weiß Magnolie Satin Kashmir Achatblau Samtblau Perlgrau  
 Wit Magnolia Satijn Kashmir Agaatblau Fluweelblau Parelgrijs  
 Blanc Magnolia Satin Cachemire Bleu agate Bleu velours Gris perle

**BRISTOL PG6**

Graphit Karminrot  
 Grafiet Karmijnrood  
 Graphite Rouge carmin

18



Pinie Arizona Repró  
Pijnboom arizona repró  
Pin arizona repró.

08



Eiche-seidengrau Repró  
Eiken-seidengrijs repró  
Chêne gris soie repró.

25



Eiche-sand Repró  
Eiken-zand repró  
Chêne sable repró.

104



Eiche-natur sägerau Repró  
Eiken-natur zaagruw repró  
Chêne naturel rugueux repró.

45



Perlgrau matt  
Parelgrijs mat  
Gris perle mat

63



Lavagrau matt  
Lavagrijs mat  
Gris lave mat

78



Graphit  
Grafiet  
Graphite

200



Edelstahlfarben gebürstet  
R.v.s. kleurig geborsteld  
Coloris acier inox. brossé

32



Pinie-vintage Repró  
Pijnboom vintage repró  
Pin vintage repró.

69



Butcherblock natur Repró  
Butcherblock natuur repró  
Bloc de boucher naturel repró.

65



Butcherblock rustikal Repró  
Butcherblock rustiek repró  
Bloc de boucher rustique repró.

66



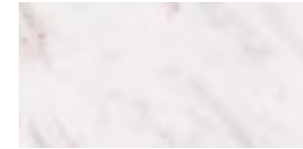
Eiche Hirnholz natur Repró  
Eiken-natuur kopshout repró  
Chêne bois de bout naturel repró.

51



Schwarzstahl  
Zwart staal  
Acier noir

13



Carrara weiß  
Carrara wit  
Carrara blanc

33



Ventura  
Ventura  
Ventura

27



Glimmerschiefer  
Mica schist  
Micaschiste

56



Eiche Hirnholz grau Repró  
Eiken-grijs kopshout repró  
Chêne bois de bout gris repró.

129



Alteiche-natur Repró  
Oude eiken natuur repró  
Chêne antique naturel repró.

128



Eiche-grau Repró  
Eken-grijs repró  
Chêne gris repró.

124



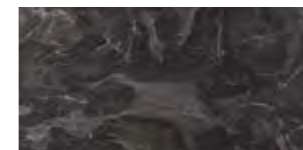
Eiche-nougat Repró  
Eiken-nougat repró  
Chêne nougat repró.

43



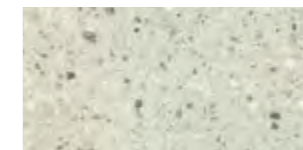
Salento graubeige  
Salento grijsbeige  
Salento gris beige

42



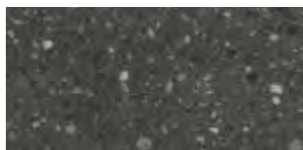
Imperia braun  
Imperia bruin  
Imperia brun

41



Terrazzo hell  
Terrazzo licht  
Terrazzo clair

50



Terrazzo dunkel  
Terrazzo donker  
Terrazzo foncé

123



Alteiche-cognac Repró  
Oude eiken cognac repró  
Chêne antique cognac repró.

52



Walnuss Siena Repró  
Walnoot siena repró  
Noix siena repró.

34



Pinie Chalet Repró  
Pijnboom chalet repró  
Pin chalet repró.

58



Polarweiß matt  
Polarwit mat  
Blanc polaire mat

48



Aurora  
Aurora  
Aurora

26



Terra  
Terra  
Terra

14



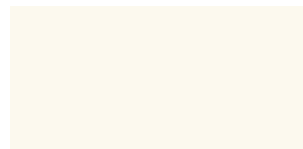
Vesuv dunkel  
Vesuv donker  
Vesuv foncé

84



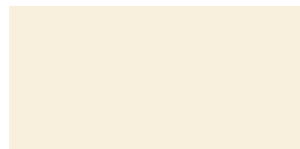
Metallo  
Metallo  
Metallo

62



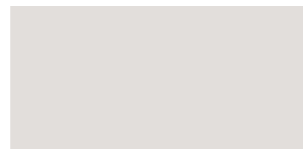
Weiß matt  
Wit mat  
Blanc mat

55



Magnolie matt  
Magnolia mat  
Magnolia mat

46



Satin matt  
Satijn mat  
Satin mat

103



Kaschmir matt  
Kashmir mat  
Cachemire mat

36



Caledonia  
Caledonia  
Caledonia

15



Oxid  
Oxid  
Oxyde

54



Beton dunkel  
Beton donker  
Béton foncé

21



Speckstein mausgrau  
Speksteen muisgrijs  
Stéatite gris souris

116



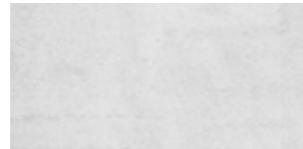
Luna dunkel  
Luna donker  
Luna foncé

24



Marmor schwarz  
Marmer zwart  
Marbre noir

95



Spachtelbeton opalgrau  
Geplamuurde beton opaalgrijs  
Béton spatulé gris opale

39



Spachtelbeton perlgrau  
Geplamuurde beton parelgrijs  
Béton spatulé gris perle

101



Spachtelbeton graphit  
Geplamuurde beton grafiet  
Béton spatulé graphite

### Griffe

Neben Knöpfen und Griffen gibt es viele Griffsysteme, welche analog der Schrankbreiten geliefert werden.

### Grepen

Naast knoppen en grepen zijn er vele greepsystemen, die analoog aan de kastbreedtes worden geleverd.

### Poignées

Outre les boutons et les poignées, il existe une multitude de systèmes de poignées livrées en fonction de la largeur du meuble.

### Uchwyty

Oprócz przycisków i uchwytów dysponujemy licznymi systemami uchwytów, dostarczanymi w dostosowaniu do szerokości szafek.

105



111



103



104



112



117



342



343



378



340



409



308



311



353



424



433



440



446



301



302



303



304



305



306



307



312



318



319



332 344 346 355



359 371 372 373



374 423 427 428



438 441 452 471



534 544 548 549



356 336 348 352



357 370 381 382



430 435 495 436



570



M 547 M 415 B 616 B 560



M 530 M 542 M 341 M 537



M 421 M 375 M 546



M 700 M 745 M 720 M 725



PT01

